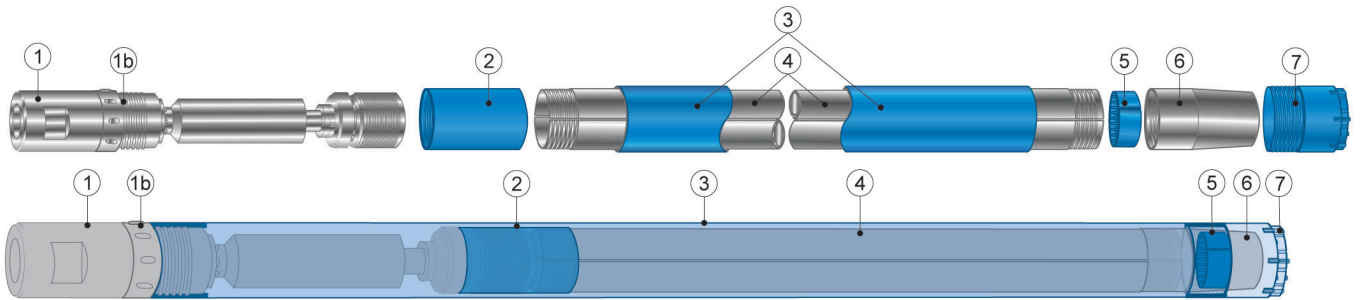


CAROTIERE DOPPIO APRIBILE T6S

T6S SPLIT DOUBLE CORE BARREL

CATORIERI
CORE BARRELS



ARTICOLO Item	DESCRIZIONE DESCRIPTION
1	Raccordo asta-carotiere / Rod connection
1b	Anello alesatore / Reamer ring
2	Raccordo interno FxF / Inner connection FemxFem
3	Tubo esterno / Outer tube
4	Tubo apribile interno / Split inner tube
5	Estrattore a molla / Core lifter
6	Porta estrattore / Core lifter case
7	Corona / Bit

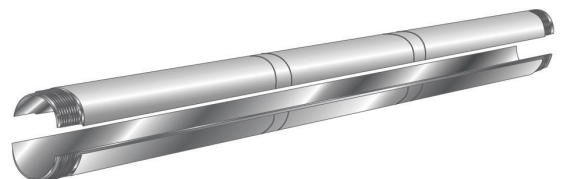
FORO Ø mm Hole Ø mm	CAROTA mm Core mm	ATTACCO ASTA Rod Connection
101	72	2"3/8 a.r.
116	86	2"3/8 a.r.
131	101	2"3/8 a.r.

È un carotiere doppio a pareti sottili con tubo esterno in acciaio N80. Particolarmente adatto ad un carotaggio con acqua in terreni lapidei. Il tubo interno non rotante preserva il campione dagli sforzi torsionali trasmessi dalle aste di manovra e impedisce il disturbo da parte del fluido di perforazione che circola tra il tubo interno e quello esterno. **A differenza del tipo T2, il T6S è un carotiere più robusto ed è dotato di un sistema interno per la registrazione dei tubi. Inoltre differisce dal tipo T6 perché caratterizzato da un tubo interno sezionabile in alluminio che permette l'esame immediato della carota.**

*This is a thin walls double core barrel, with N80 steel outer tube. It is especially suitable for water type coring in stone formations. The inner no-rotating tube preserves the sample from the torsional stress caused by rods and it prevents from the contamination caused by the core washing out liquid that circulates between inner tube and outer tube. **T6S core barrel is stronger than T2 and it is provided with an internal system for tubes registration. Moreover, it is different from T6 type because it is provided with a split aluminium inner tube that ensures an immediate core analysis.***



ESTRAZIONE DI UNA CAROTA DI TERRENO
EXTRACTION OF A CORE



TUBO INTERNO APRIBILE L= 1500 mm
SPLIT INNER TUBE L= 1500 mm

Lunghezza standard disponibile: 1500 mm. Altre misure realizzabili su richiesta.
Standard available length: 1500 mm. Sizes can be customized on request.